

SPANISCHER WEIN - DIESE WEINREGIONEN MUSS MAN KENNEN

YECLA

Die Weinregion Yecla liegt in der Provinz Murcia und hat eine Fläche von 7.200 Hektaren. Das Anbaugebiet Yecla verfügt über 11 Weingüter (Bodegas), welche jährlich 7 Mio. Liter Wein produzieren.



Erfahren Sie das Geheimnis der speziellen Weine aus der Region Yecla.

Yecla ist die einzige Weinregion Spaniens mit nur einer Gemeinde. Die 30.000 Einwohner große Stadt liegt in einer weiten Hochebene, in der es keine weiteren Ortschaften gibt. Abgegrenzt wird sie von gebirgigen Erhebungen im Norden, Westen und Süden. Von Jumilla im Süden, von Villena (Region Alicante) im Osten oder von Almansa im Norden kommend, ist das Bild immer das gleiche: man durchfährt 20 bis 40 km weit eine nur sanft gewellte Ebene ohne Ansiedlungen. Nur an den höchsten Erhebungen, etwa bei der bis 1.150 Meter reichenden Sierra de Oliva, finden sich kleinere Waldflächen. Das übrige Land liegt nicht brach. Feldwirtschaft wechselt mit Weinbergen, Oliven-, Apfel- und Mandelbäumen sowie Wiesen, die zur Blüte einen hübschen bunten Teppich entstehen lassen.

Die Rebfläche von 7.598 ha, ist in den letzten Jahren extrem gestiegen. Der Erfolg im Ausland (85% der Pro-

duktion werden exportiert) hat zu Investitionen und Neugründungen von Kellereien geführt. Die Rebfläche wird von ca. 820 Weingärtnern bewirtschaftet und von 11 Kellereien verarbeitet.

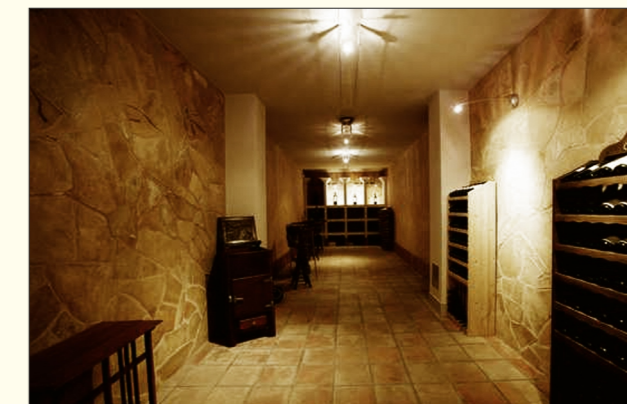
Yecla teilt sich in zwei Bereiche auf. Yecla Campo Arriba liegt in einem Bereich, der bis auf 800 m Höhe ansteigt. Hier ist die Monastrell vorherrschend. Trockene und heiße Verhältnisse bewältigt sie gut. Inzwischen werden auf den höchsten Rebbergen weiße Sorten angebaut, um die Kühle nachts zu nutzen. Yecla Campo Abajo wird von fruchtbaren Böden dominiert und hier entstehen die Trauben für die Basisweine vieler Kellereien. Aufgefallen ist mir, daß sehr viele Weinberge Bewässerungsschläuche hatten. Selbst bei sehr alten Rebbeständen war Bewässerung vorhanden.

Einige Projekte, die auf Weintourismus zielen, zeigen die Dynamik der Region. Sie haben die Zeichen der Zeit er-



kannt und richten sich bei der Neuzulassung von Rebsorten am Geschmack der Kunden aus. Ein historischer Bezug zu diesen Rebsorten gibt es in der Region nicht.

Die dominante Rebsorte in der Region ist Monastrell. In der Region Barcelona als Mataro (wie das gleichnamige Dorf) bekannt. Von dort ging sie in die neue Welt. Vor allem Australien und teilweise in Kalifornien wird der Name verwendet. In Südfrankreich ist sie als Mouvédere bekannt. Mit dem Niedergang des Faßweinmarktes hat auch Yecla erhebliche Strukturveränderungen erfahren. 1985 beispielsweise war ein Rekordjahr für Yecla mit fast 12 Millionen Liter Export. Im Durchschnitt der 70er Jahre waren es fast immer 6 Millionen Liter gewesen. Seit 1989 erreichte der Export nie mehr 700.000 Liter. Eine Konsequenz war die Reduzierung der Rebflächen. Von früher einmal über 20.000 Hektar Weinbergen blieben nur rund 11.500 erhalten, aber nur 3.500 sind als Flächen der Denominación de Origen (D.O.) eingetragen und können somit Weine mit kontrollierter Herkunftsbezeichnung Yecla hervorbringen. Auch die Ernte von eingetragenen Flächen wird nur teilweise als D.O.-Wein abgefüllt. Es gibt fünf weinerzeugende Bodegas. Zwei von ihnen füllen eigene Flaschenweine ab. Die abgefüllten Weine demonstrieren das große Qualitätspotential Yeclas zur Erzeu-



gung hervorragender Rotweine. Die Weine, meist auf der Basis der Rebsorte Monastrell, zeigen eine intensive Fruchtigkeit und Wärme bei nicht zu hohen Alkoholgraden. Cassis- und Kirscharomen herrschen in Jungweinen vor. Sie werden bei Lagerung in Fässern durch Eichenwürze ergänzt.

Bodegas Castaño

Diese ist in Bezug auf die Weinherstellung eine der innovativsten Bodegas. Während einer Führung erfährt man das Geheimnis seiner speziellen Weine. Hier erwartet Sie die interessante und attraktive Welt des Weinbaus. Eine Tour in Bodegas Castaño bietet Ihnen die Möglichkeit, die Prozesse und Methoden der Weinherstellung von der Rebe in die Flasche zu entdecken. Entdecken und genießen Sie die Weinstraße von DO Yecla Hand in Hand mit einem unserer Führer.

Wir organisieren angenehme Spaziergänge im Weinberg und Führungen in der Kellerei, bei denen Sie die verschiedenen Stadien der Weinbereitung verfolgen können. Hören Sie sich von den ausführlichen Erläuterungen und Kuriositäten über Weinbereitung von unserem Führer inspirieren. Sie haben auch in Möglichkeit, die besten Weine Bodegas Castaño, eine wahre Freude für die Sinne, zu verkosten. Als Besucher können Sie im Herzen des alten Weinguts auch die typischen hausgemachten Speisen genießen - angenehm mit unseren Weinen.

Kontakt

Bodegas Castaño, S.L.
Ctra. Fuentealame, km.3, Apdo.120, 30510 Yecla
Region: Murcia
Telefon: +34 968 791115, Fax: +34 968 791900
Homepage: www.bodegascastano.com

Die Zusammenfassung für die Region fällt sehr positiv aus für die Orientierung zum Weingenießer. Hier werden in Zukunft perfekt Weinreisen möglich sein. Es wird daran gearbeitet, alte Häuser in den Weinbergen zu restaurieren und Besucher können diese mieten.